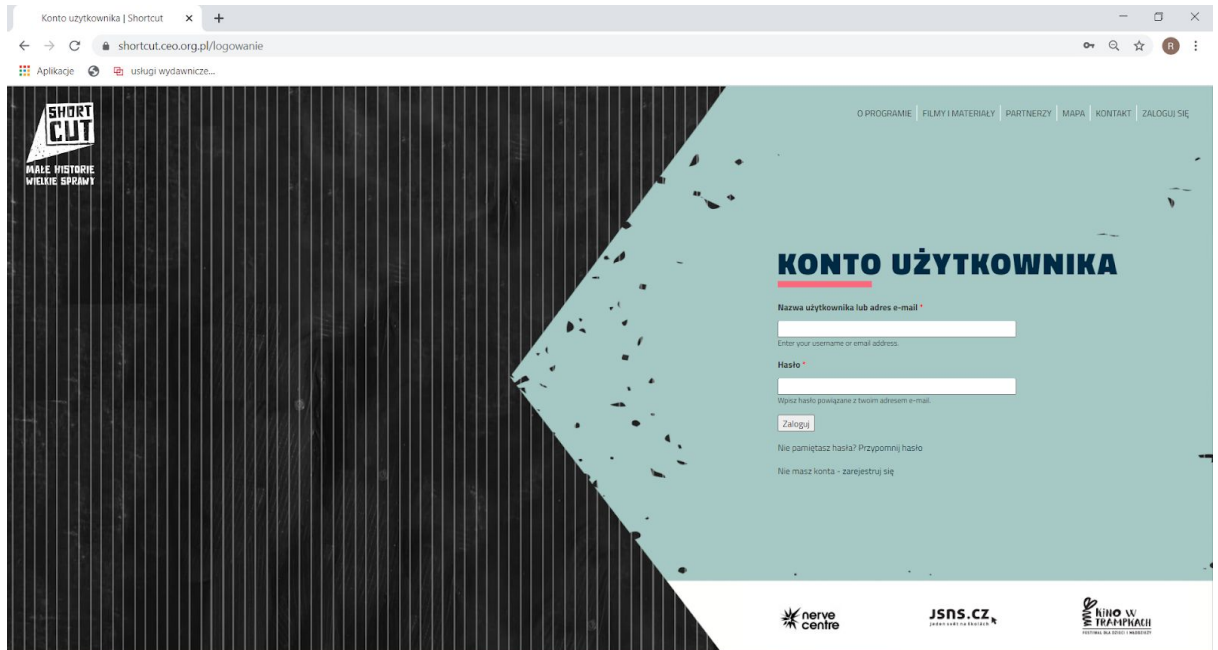
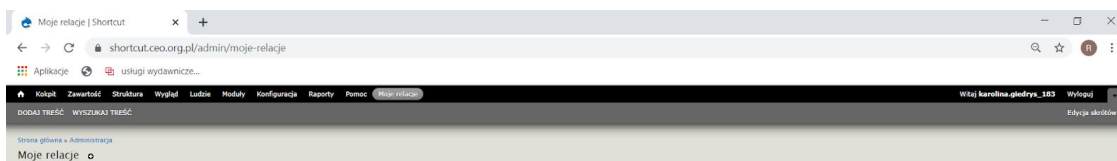


DODAWANIE RELACJI NA STRONIE SHORTCUT. KROK PO KROKU

1. Relacje dodaje tylko zalogowany użytkownik/użytkowniczka na stronie shortcut.ceo.org.pl/logowanie



2. Na czarnym górnym pasku wybieramy zakładkę "Moje relacje", a później - "Dodaj relację"

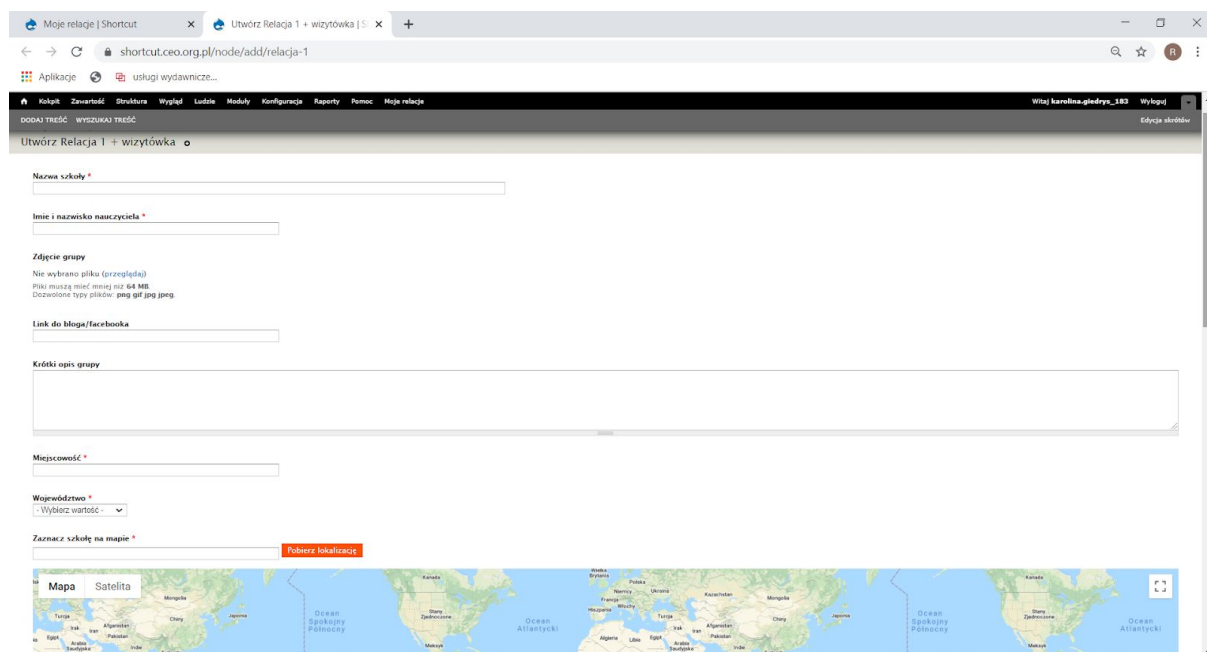


Brak relacji

[Dodaj relację](#)

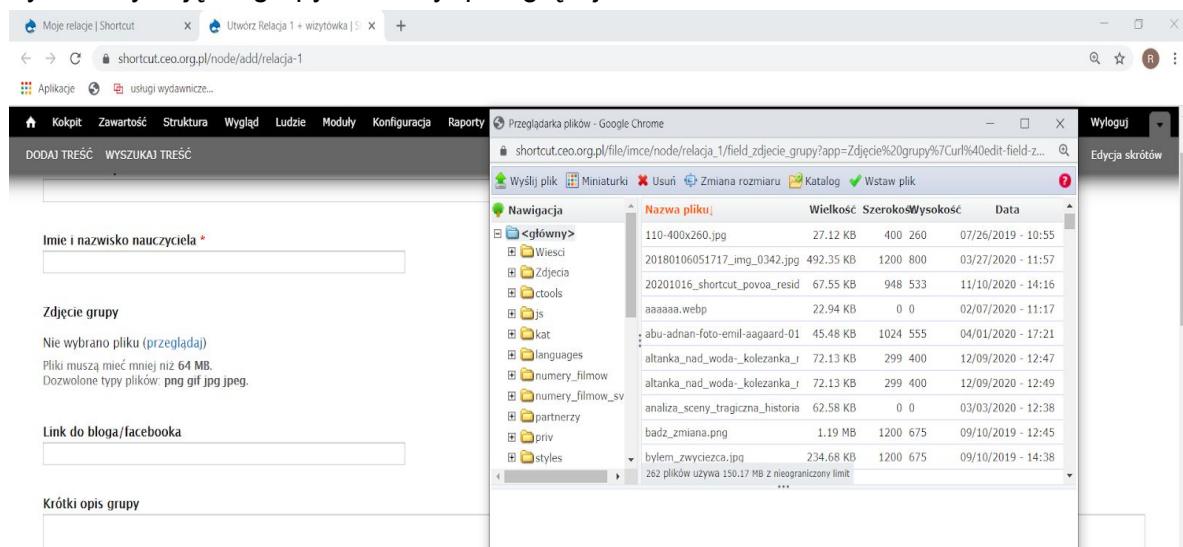
3. Przy pierwszej relacji tworzymy wizytówkę, każda kolejna relacja będzie podpinana do wizytówki.

Prosimy o wypełnienie wszystkich rubryk. Nie trzeba bezpośrednio oznaczać szkoły na mapie, wystarczy wpisać nazwę i szkoła powinna zostać sama wyszukana.

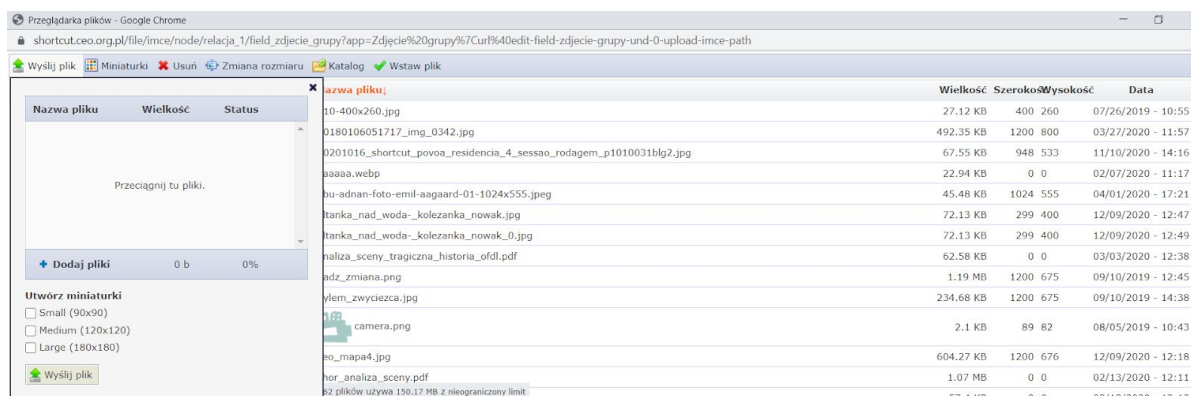


4. Jak dodać zdjęcie?

a) wybieramy zdjęcie grupy i klikamy "przełączaj"



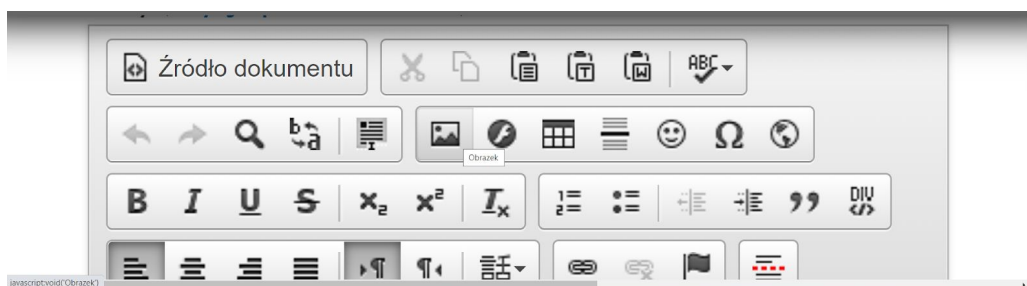
b) w oknie serwera wybieramy “dodaj plik” - zdjęcie możemy dodać z pulpitu/folderu (“+ dodaj pliki”) lub po prostu przesunąć do okienka z informację “przecignij tutaj pliki”



5. Jak wpisać tekst relacji? Każda relacja jest dodawana w podobny sposób jak ta pierwsza.

- “Title” - tu wpisujemy tytuł, np. “Zadanie 3: W poszukiwaniu śladów wspólnoty”
 - Body - wpisujemy tekst relacji
- Kilka wskazówek technicznych:

-zdjęcie/obrazek wklejamy klikając w ikonkę “kwadracik z krajobrazem”



- następnie wybieramy “przełączaj”
- i trafiamy do “wyślij plik”, które zostało opisane w punkcie 4

- zdjęcia do “Galerii” również dodajemy za pomocą przeglądarki plików (przełączaj -> wyślij plik)

- Znaki końca linii i akapitu dodawane są automatycznie.
- Adresy internetowe są automatycznie zamieniane w odnośniki, które można kliknąć.

GALERIA

Dodaj nowy plik

Nie wybrano pliku ([przełączaj](#))

Pliki muszą mieć mniej niż 64 MB.

Dozwolone typy plików: png gif jpg jpeg.

6. Wizytówki i relacje widoczne są na ogólnodostępnej mapie

The screenshot displays a web browser window with the URL 'shortcut.ceo.org.pl/mapa'. The main content is a Google Map of Poland, overlaid with several red location pins. The pins are concentrated in the northern and central parts of the country, specifically around Gdańsk, Warszawa, and Łódź. The map interface includes a search bar at the top, 'Mapa' and 'Satelita' view options, and a sidebar on the right with 'KONTAKT' and 'ZALOGUJ SIĘ' buttons. The map shows major Polish cities like Gdańsk, Warszawa, Łódź, Wrocław, and Kraków, along with neighboring countries like Czechy and Kaliningrad.