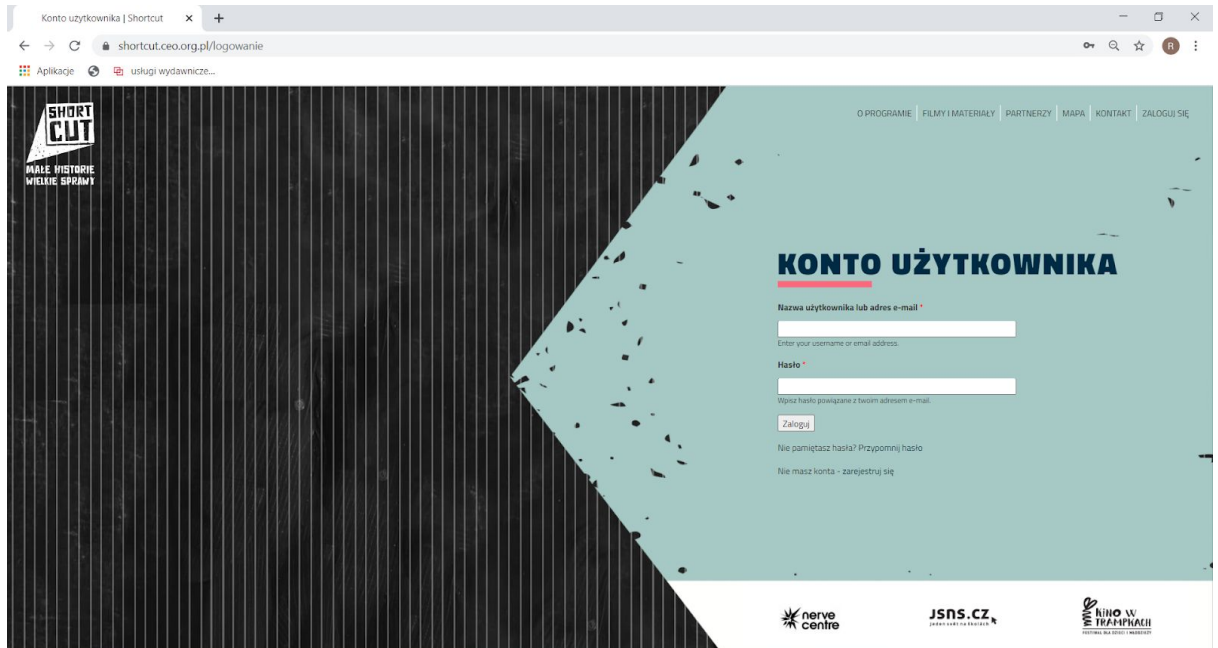
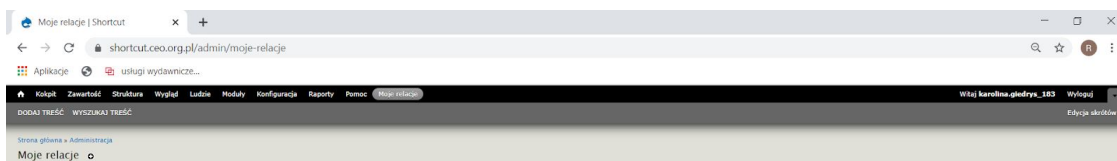


DODAWANIE RELACJI NA STRONIE SHORTCUT. KROK PO KROKU

1. Relacje dodaje tylko zalogowany użytkownik/użytkowniczka na stronie shortcut.ceo.org.pl/logowanie



2. Na czarnym górnym pasku wybieramy zakładkę "Moje relacje", a później - "Dodaj relację"

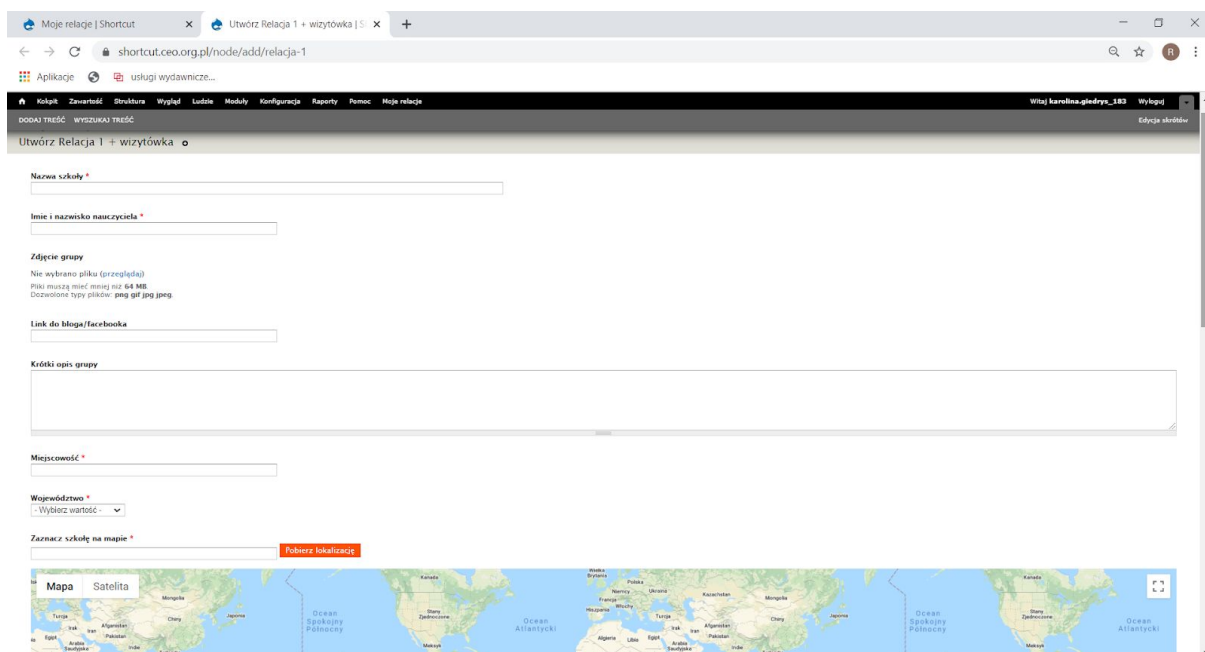


Brak relacji

[Dodaj relację](#)

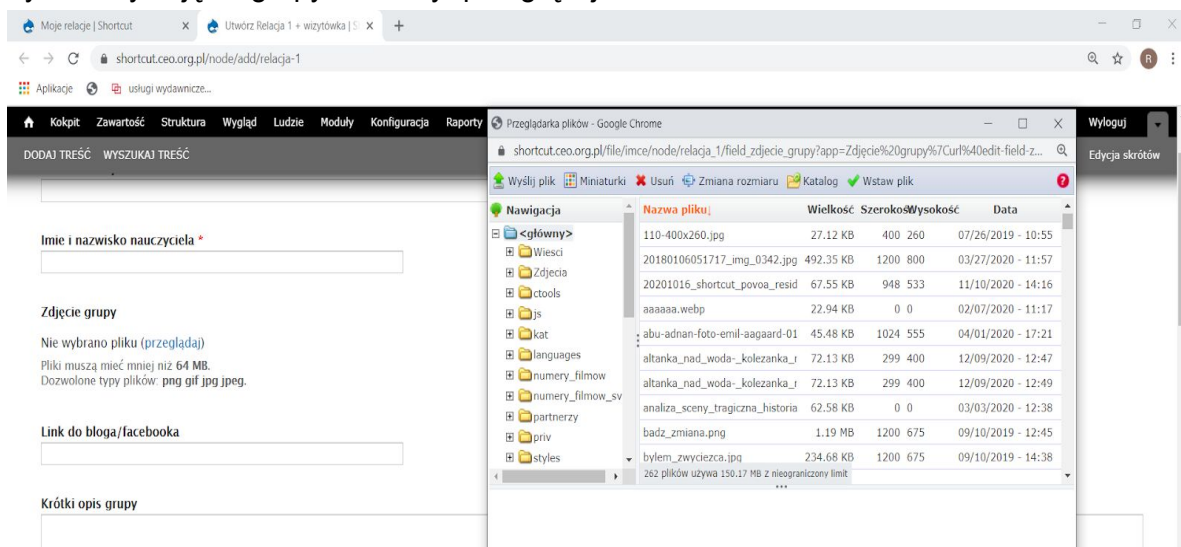
3. Przy pierwszej relacji tworzymy wizytówkę, każda kolejna relacja będzie podpinana do wizytówki.

Prosimy o wypełnienie wszystkich rubryk. Nie trzeba bezpośrednio oznaczać szkoły na mapie, wystarczy wpisać nazwę i szkoła powinna zostać sama wyszukana.

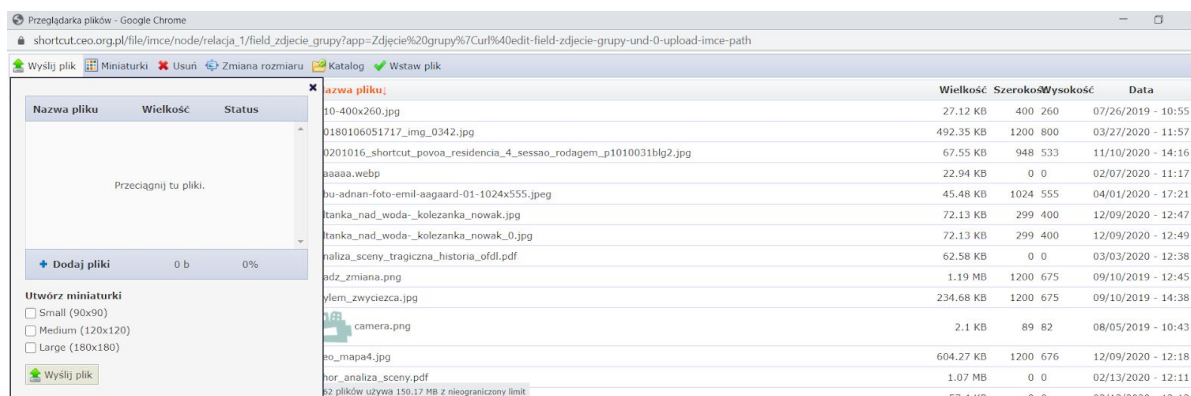


4. Jak dodać zdjęcie?

a) wybieramy zdjęcie grupy i klikamy "przejrządy"



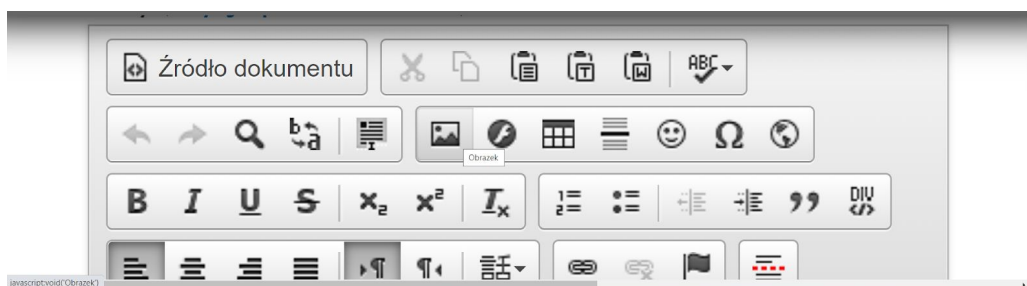
b) w oknie serwera wybieramy “dodaj plik” - zdjęcie możemy dodać z pulpitu/folderu (“+ dodaj pliki”) lub po prostu przesunąć do okienka z informację “przecignij tutaj pliki”



5. Jak wpisać tekst relacji? Każda relacja jest dodawana w podobny sposób jak ta pierwsza.

- “Title” - tu wpisujemy tytuł, np. “Zadanie 3: W poszukiwaniu śladów wspólnoty”
 - Body - wpisujemy tekst relacji
- Kilka wskazówek technicznych:

-zdjęcie/obrazek wklejamy klikając w ikonkę “kwadracik z krajobrazem”



- następnie wybieramy “przełączaj”
- i trafiamy do “wyślij plik”, które zostało opisane w punkcie 4

- zdjęcia do “Galerii” również dodajemy za pomocą przeglądarki plików (przełączaj -> wyślij plik)

